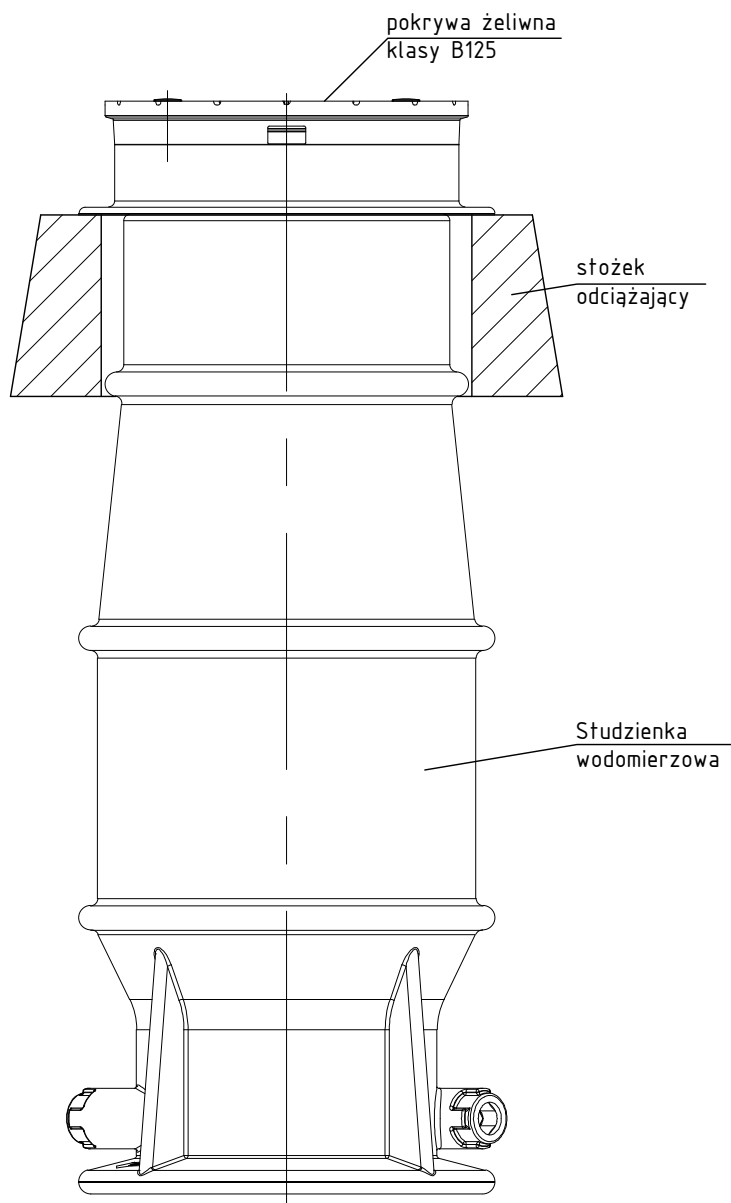
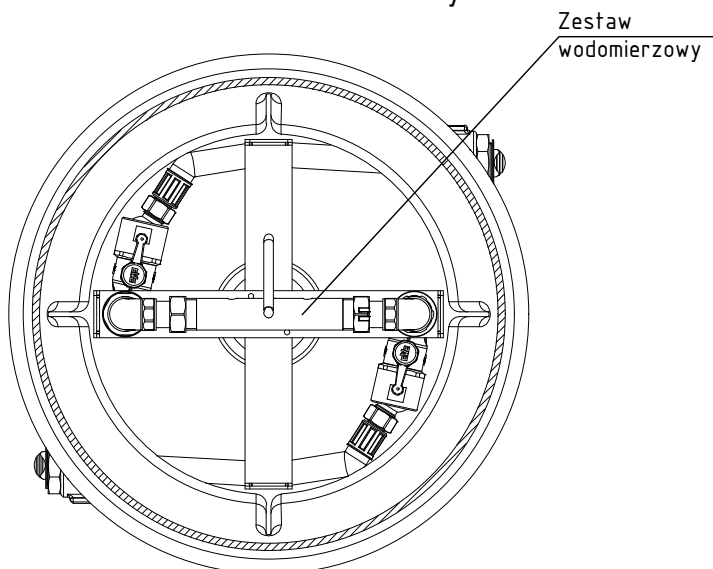


# Widok z boku



## Dno studni z zestawem wodomierzowym



BIURO PROJEKTOWE:



STERBUD S.C.

07-401 OSTROŁĘKA

AL. WOJSKA POL. 21

tel. 29-769-10-75

tel./fax 29-760-43-38

e-mail: biuro.projektowe@sterbud.com.pl

ZESPÓŁ PROJEKTOWY:

IMIĘ, NAZWISKO, NR UPRAWNIENI: SPECJALNOŚĆ: PODPIS:

PROJEKTANT:

Grzegorz Bednarek

MAZ/0055/P00S/12

INSTALACJE  
SANITARNE

FAZA:

## PROJEKT WYKONAWCZY

INWESTOR:

Miasto Ostrołęka

Pl. Gen. J. Bema 1

07-400 Ostrołęka

TYTUŁ PROJEKTU:

## DOSTOSOWANIE BUDYNKU DWORCA PKP W OSTROŁĘCE DO PROJEKTU MULTICENTRUM

Ostrołęka, Plac Dworcowy

jednostka ewidencyjna: 146101\_1 M. Ostrołęka

obręb: 0006

działki: 61857, 61866, 61867, 61868, 61870, 61875/30

LOKALIZACJA:

TYTUŁ RYSUNKU:

## STUDNIA WODOMIERZOWA

SKALA:

1:10

DATA:

październik 2017

PLIK NR:

RYSUNEK NR:

IZ-07

UWAGA:

Odtwarzanie rysunków, w całości lub w części, może nastąpić wyłącznie za zgodą firmy: STERBUD.